

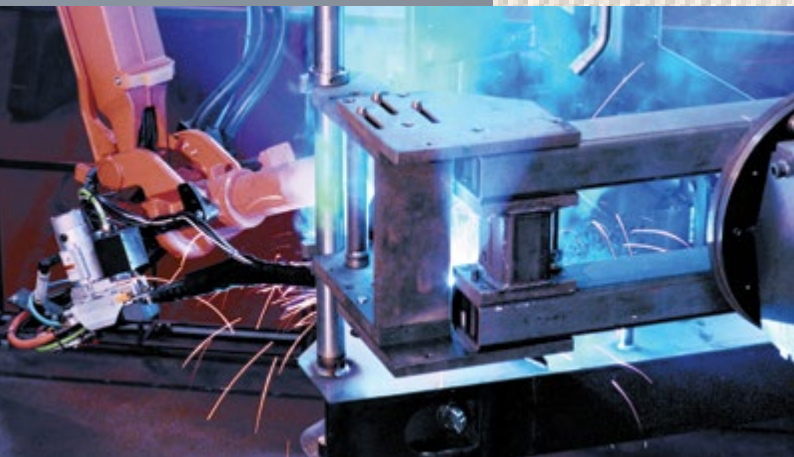


KNICKLADER



608 ▲ 708

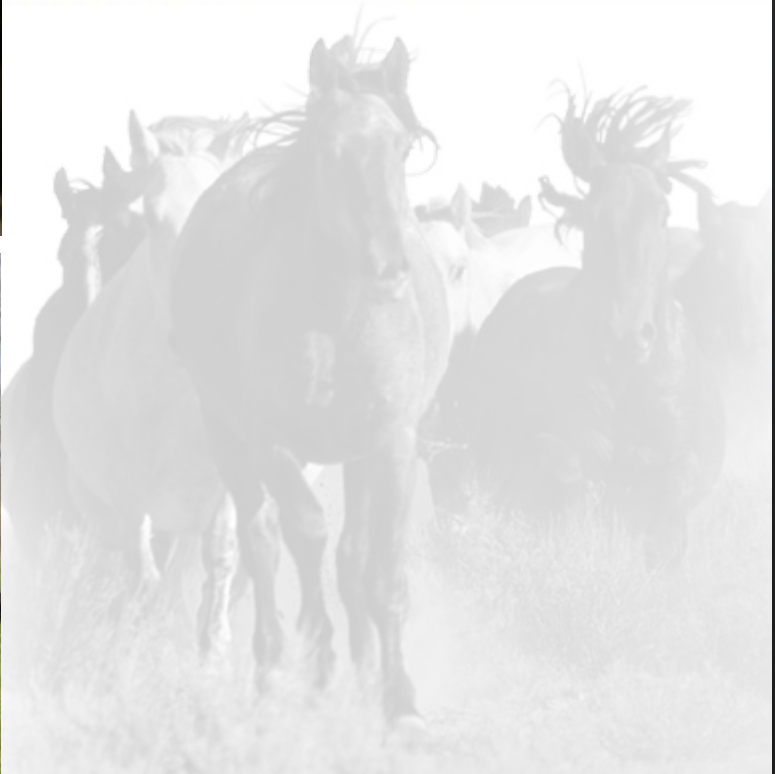
INNOVATION AUS TRADITION



**WAS IM 19. JAHRHUNDERT ALS HERSTELLER
VON LANDWIRTSCHAFTLICHEN GERÄTEN BEGANN,
HAT SICH ZU EINEM KOMPETENZZENTRUM DES
21. JAHRHUNDERTS FÜR KOMPAKTMASCHINEN
ENTWICKELT— MUSTANG COMPACT EQUIPMENT.**

Ursprünglich firmierte Mustang als Owatonna Manufacturing Company und war einer der ersten Hersteller von Maschinen, die heute als „Kompaktlader“ bezeichnet werden. Seitdem hat Mustang diese Erfahrungen der alten Schule mit innovativen Prozessen kombiniert und bietet heute eine der umfangreichsten Produktreihen für Kompaktmaschinen weltweit an.

MUSTANG. DAS ORIGINAL.



NEUE PFERDE IM STALL

Mustang hat seine neuen Gelenklader auf die Anfrage und das Feedback von Kunden hin entwickelt. Dank ihrer Knicklenkung und Geschwindigkeiten von bis zu 30 km/h bieten diese Kraftpakete ausgezeichnete Wendigkeit für noch höhere Produktivität.



KNICKLADER

608



708



MADE IN AMERICA

MUSTANG 

LEISTUNG

▲ KRAFT und ▲ LEISTUNG

D A S O R I G I N A L



ZUSATZHYDRAULIK

Die Zusatzhydraulik gehört zur serienmäßigen Ausstattung und wird über einen in den Joystick integrierten Kippschalter betätigt. Ebenfalls per Kippschalter werden Hubarm und die Druckentlastung der Zusatzhydraulik bedient.

10 GRAD NEIGFÄHIGKEIT

Auch bei voller Beladung gute Bodenhaftung - selbst in unebenem Gelände.

POWER-A-TACH®

Der hydraulische Power-A-Tach® Anbaugeräteschnellwechsler gehört zur Serienausstattung des Knickladers. Vorhandene Kompaktladeranbaugeräte können hiermit ebenfalls genutzt werden.

45°
KNICKGELENK



VOLLE AUSBRECHKRAFT MIT ANGEBAUTER SCHAUFEL

Diese Maschinen bieten eine der stärksten Ausbrechkräfte ihrer Klasse, die es Ihnen ermöglicht, die Schaufel jedes Mal bis zum Anschlag zu füllen und so die Produktivität zu steigern.

INCHPEDAL

Das Inchpedal bietet höchste Präzision bei der Regulierung der Geschwindigkeit und stellt gleichzeitig die volle Leistung bereit, die zum Anheben der Last erforderlich ist.



HUBHÖHE

608	3,315 mm
708	3,474 mm



HOHE KIPPLAST AUCH BEI VOLLEM LENKEINSCHLAG

608 (Fahrerschutzdach)	2,230 kg
608 (Kabine)	2,379 kg
708 (Fahrerschutzdach)	2,621 kg
708 (Kabine)	2,779 kg

HOHER KOMFORT

Der luftgefederte Fahrersitz, 7-fach einstellbar, der Multifunktionsjoystick, die verstellbare Lenksäule und der Getränkehalter sind nur einige Merkmale, die diese ergonomisch gestaltete Fahrerkabine auszeichnen.



SEHR GUTE WENDIGKEIT

Das Knickgelenk ermöglicht einen engen Wenderadius. Schnelle Wendemanöver erhöhen die Taktzeiten und bieten eine hervorragende Manövrierfähigkeit unter beengten Verhältnissen.

DIFFERENTIALSPERRE AN VORDER- UND HINTERACHSE

Ein Schalter auf dem Joystick aktiviert die Differentialsperre und sorgt so für maximale Traktion, beispielsweise beim Aufnehmen von Material.

EINFACHER EINSTIEG

Ein Tritt sorgt für die Sicherheit des Bedieners beim Ein- und Aussteigen.

FAHRERSTAND

▲ KOMFORT und ▲ SICHERHEIT

DIGITALES DISPLAY

Zeigt den aktuellen Kraftstoffverbrauch, Motordrehzahl, Betriebsstunden, Fehlercodes, Warnleuchten usw.



EINSTELLBARE ARMLEHNE

51 mm SICHERHEITSGURT

Auch mit 76 mm Sicherheitsgurt erhältlich

SITZKONTAKTSCHALTER

Dank Sicherheitssystem ist die Bedienung der Maschine nur möglich, wenn der Bediener auf dem Fahrersitz sitzt.

VOLL EINSTELLBARE LENKSÄULE

OPTIMALE SICHT

Vorne und an den Seiten bieten große Sichtfenster eine 360°-Sicht auf Arbeitsumfeld und Personen.

MULTIFUNKTIONS-JOYSTICK

Fast alle hydraulischen Funktionen des Laders können über einen Joystick gesteuert werden. So hat der Bediener stets eine Hand am Steuer für mehr Sicherheit und Effizienz bei der Arbeit.

EINFACHER EIN- UND AUSSTIEG

Eine große Einstiegsöffnung und eine niedrige, rutschfeste Trittstufe ermöglichen einen einfachen Einstieg.

AUSSTATTUNG DER KABINE

FAHRERSCHUTZDACH



FAHRERKABINE



*ROPS-Modelle mit optionaler Front- und Heckscheibe nicht dargestellt



KOMFORTABLE KABINE

DREI TÜR- STELLUNGEN



LÜFTUNG

Modelle mit Fahrerkabine verfügen über drei Türstellungen für optimale Luftzirkulation.

BLUETOOTH

Optionales Bluetooth-mp3-Radio mit Freisprecheinrichtung und witterungsbeständigen Lautsprechern.

KLIMAAANLAGE

Alle Kabinen-Modelle serienmäßig mit Heizung. Voller Komfort mit optionaler Klimaanlage.

GETRÄNKEHALTER



EINSTELLBARER SITZ

Ein 7-fach einstellbarer Fahrersitz bietet höchsten Bedienkomfort. Bei Modellen mit Fahrerschutzdach schützt ein Abflusssystem vor Nässe.

Bild: Luftgefederter Luxus-Fahrersitz.



SERVICE & SICHERHEIT

▲ WARTUNG und ▲ SICHERHEIT



GUTE SICHT IN ALLE RICHTUNGEN FÜR SICHERES UND PRÄZISES ARBEITEN

Eine ausgezeichnete Sicht nach vorne, hinten und zu den Seiten ermöglicht präzises Platzieren von Lasten und verhindert Arbeitsunfälle. Der hochgestellte Sitz bietet eine gute Sicht auf das Anbaugerät.



EINSPARUNG DURCH WENIGER STILLSTANDZEITEN

AKUSTISCHE WARNVORRICHTUNG

Eine Hupe gehört zur Serienausstattung. Eine optionale Rückfahrwarneinrichtung warnt Personen im Umfeld der Maschine.

UMKEHRLÜFTER

Auf Knopfdruck kann der Kühlerlüfter vorübergehend umgeschaltet werden, um Hydraulik- und Motorkühlung von Schmutz zu reinigen.

MECHANISCHE KNICKGELENKSPERRE

Beim Heben und Transportieren bietet die mechanische Knickgelenkssperre zusätzlich Stabilität und Sicherheit.

ABNEHMBARE SEITENVERKLEIDUNG

Dank abnehmbarer Seitenverkleidung ist der Zugang zur Rückseite der Kabine, der Vorderseite des Kühlers und dem Hydraulikfilter möglich.



WERKZEUGLOSER ZUGANG

Eine verschließbare, selbst-öffnende Motorhaube ermöglicht den Zugang zu Motor, Hydraulikpumpen, Batterie, Sicherungen, Lüftermotor und mehr.

SCHWERLAST-KOMPONENTEN

Die robuste Verarbeitung der Gelenke erhöht die Lebensdauer der Maschine. Alle Schmiernippel an der Gelenkverbindung sind leicht zugänglich.

MODELLE & ANBAUGERÄTE

▲ ANBAUGERÄTE

MEHR FLEXIBILITÄT?

Mustang Knicklader sind mit den meisten Kompaktladeranbaugeräten kompatibel und bieten höchste Funktionalität bei minimaler Bodenschädigung. Sie eignen sich perfekt für Landschaftsbau, Landwirtschaft, Baugewerbe oder Vermietung – diese Maschinen meistern jede Herausforderung.



▲ Verfügbares Zubehör

Kurzbezeichnung	Breite mm	Tragf. kg	Tragf. kg	608 - 708		
				All-Tach®	4-Punkt	Euro 8
FH 800/800	>800 <1200	800	-	▲	▲	▲
BALLENGREIFER						
CLBR 2x2/1000	<1200	800	-	▲	▲	▲
SCHNEIDZANGE						
SHG 1400/800	1400	-	750	▲	▲	▲
KEHRMASCHINE						
SCC 2050	2050	-	200	▲	▲	▲
SCC 2300	2300	-	220	▲	▲	▲
ADAPTERAUFNAHME						
IC-EURO	-	-	-	▲	▲	▲
IC-4-Punkt	-	-	-	▲	▲	▲
STANDARDSCHAUFEL						
BS 1650/730	1650	730		▲	▲	▲
BS 1800/800	1800	800	440	▲	▲	▲
BS 1950/860	1950	860		▲	▲	▲
BS 2150/950	2150	950		▲	▲	▲
STANDARDSCHAUFEL MIT SCHÜRFLEISTE						
BS 1650/730 WP	1650	730		▲	▲	▲
BS 1800/800 WP	1800	800	440	▲	▲	▲
BS 1950/860 WP	1950	860		▲	▲	▲
BS 2150/950 WP	2150	950		▲	▲	▲
STANDARDSCHAUFEL MIT ZÄHNEN						
BS 1650/730 T	1650	730		▲	▲	▲
BS 1800/800 T	1800	800	440	▲	▲	▲
BS 1950/860 T	1950	860		▲	▲	▲
BS 2150/950 T	2150	950		▲	▲	▲
LEICHTGUTSCHAUFEL		LEICHTGUTSCHAUFEL MIT SCHÜRFLEISTE				
BLM 1650/1100	BLM 1650/1100 WP	1650	1090	▲	▲	▲
BLM 1800/1200	BLM 1800/1200 WP	1800	1200	▲	▲	▲
BLM 1950/1300	BLM 1950/1300 WP	1950	1290	▲	▲	▲
BLM 2150/1420	BLM 2150/1420 WP	2150	1420	▲	▲	▲
4IN1 SCHAUFEL		4IN1 SCHAUFEL MIT ZÄHNEN				
B4x1 1650/610	B4x1 1650/610 T	1650	610	▲	▲	▲
B4x1 1800/670	B4x1 1800/670 T	1800	670	▲	▲	▲
B4x1 1950/720	B4x1 1950/720 T	1950	720	▲	▲	▲
B4x1 2150/800	B4x1 2150/800 T	2150	800	▲	▲	▲
GREIFERSCHAUFEL MIT GESCHMIEDETEN ZINKEN						
	BG 1650/FO	1650	660	▲	▲	▲
	BG 1950/FO	1950	780	▲	▲	▲
	BG 2150/FO	2150	860	▲	▲	▲
DUNGGABEL						
	FM 1650	1650	-	▲	▲	▲
	FM 1950	1950	-	▲	▲	▲
	FM 2150	2150	-	▲	▲	▲
DUNGGABEL MIT GREIFER						
	FMG 1650	1650	660	▲	▲	▲
	FMG 1950	1950	780	▲	▲	▲
	FMG 2150	2150	860	▲	▲	▲



SCHNELLER ANBAU

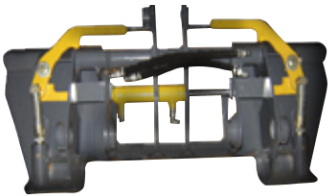
ZEIT IST GELD AUF DER BAUSTELLE,
DARUM LEGT MUSTANG VIEL WERT
AUF EINE EINFACHE UND SCHNELLE
MONTAGE VON ANBAUGERÄTEN.



Euro 8



Hakenaufnahme



Kompaktlader

POWER-A-TACH®

Das hydraulische Schnellwechselsystem gehört zur Serienausstattung des Knickladers. Vorhandene Kompaktladeranbaugeräte können hiermit ebenfalls genutzt werden.



○ STANDARD ● OPTIONAL

MERKMALE	FAHRERSCHUTZDACH		FAHRERKABINE	
	608	708	608	708
AUFBAU				
Fahrerschutzdach – ROPS/FOPS-zertifiziert	○		○	
Fahrerschutzdach mit Front- und Heckscheibe	●		●	
Kabine mit Heizung			●	●
Kabine mit Heizung und Klimaanlage			●	●
LEISTUNG				
Power-A-Tach® Schnellwechselsystem	○	○	○	○
Zusatzhydraulik mit Leckölleitung und Druckentlastungsventil	○	○	○	○
Z-Kinematik mit mechanischer Parallelführung und Return-to-Dig Funktion	○	○	○	○
Hydraglide™ Schwingungstilgung	●	●	●	●
Zusatzhydraulik hinten	●	●	●	●
3 + 4 Hydraulikanschluss vorne	●	●	●	●
High-Flow Zusatzhydraulik	●	●	●	●
Hydrostatisches Zweiganggetriebe	○	○	○	○
Schwimmstellung für Hub- und Kippzylinder, mit Einrast-Funktion	○	○	○	○
Kippbarer Fahrerstand	○	○	○	○
Differentialsperre (Hydraulisch aktiviert, vorne und hinten)	○	○	○	○
Elektrische Ansteuerung der Anbaugeräte (14-polige Anschlussbuchse)	●	●	●	●
Mechanische Knickgelenksperre (gemäß SAEJ276)	○	○	○	○
3 Fahrgeschwindigkeiten 608 - 11 / 20 / 30 km/h 708 - 8 / 20 / 30 km/h	●	●	●	●
Inchpedal	○	○	○	○
Heckseitige Halterung für Zurröse	●	●	●	●
Heckseitige Zurröse	●	●	●	●
DIESELMOTOR				
Vorwärmeinrichtung für Dieselmotor	●	●	●	●
ELEKTRIK				
Elektrohydraulische Verriegelung Hubgerüst	○	○	○	○
Batterietrennschalter	○	○	○	○
Notfall Senkventil für Hubgerüst	○	○	○	○
FAHRERSTAND				
Digitales Display mit akustischen und optischen Signalen	○	○	○	○
Multifunktionaler Joystick	○	○	○	○
Lenksäule, einstellbar in Neigung und Höhe	○	○	○	○
Getränkehalter	○	○	○	○
Hupe	○	○	○	○
Mechanisch gefederter Fahrersitz, 7-fach einstellbar	○	○	○	○
Luftgefederter Fahrersitz, 7-fach einstellbar	●	●	●	●
Luftgefederter Luxus-Fahrersitz, 7-fach einstellbar			●	●
Einstellbare Armlehne	○	○	○	○
75 mm (3") Sicherheitsgurt	●	●	●	●
Herausnehmbare Gummifußmatte	○	○	○	○
12-Volt-Steckdose in der Armlehne	○	○	○	○
12-Volt Elektroanschluss, vorn am Hubgerüst und hinten	●	●	●	●
Außenspiegel, links und rechts	○	○	○	○
Verschließbarer Werkzeugkasten	●	●	●	●
Radio	●	●	●	●
Rückfahrwarneinrichtung	●	●	●	●
Geschwindigkeitsbegrenzung, manuell einstellbar	●	●	●	●
Paket zur Lärmreduzierung	●	●	●	●
Rückfahrcheinwerfer und Bremsleuchten	○	○	○	○
ARBEITSSCHEINWERFER				
Rundumleuchte	●	●	●	●
Warnblinkleuchte	●	●	●	●
LED-Arbeitsscheinwerfer	●	●	●	●

	608 - Schutzdach	608 - Kabine	708 - Schutzdach	708 - Kabine
ABMESSUNGEN				
A. Länge mit der Schaufel am Boden (mm)	5,077	5,077	5,220	5,220
B. Transportlänge (mm)	4,260	4,260	4,443	4,443
C. M. Vorderrad bis Bolzen Schaufeldrehpunkt (mm)	833	833	931	931
D. Radstand (mm)	2,007	2,007	2,063	2,063
E. Hecküberstand (mm)	1,326	1,326	1,323	1,323
F. Gesamthöhe (mm)	2,467	2,467	2,476	2,476
H. Höhe bis Motorhaube (mm)	1,775	1,775	1,768	1,768
J. Maximale Arbeitshöhe (mm)	4,008	4,008	4,160	4,160
K. Höhe Schaufeldrehpunkt, Hubgerüst maximal angehoben (mm)	3,315	3,315	3,474	3,474
L. Höhe Schaufelunterkante, Hubgerüst maximal angehoben (mm)	3,125	3,125	3,280	3,280
M. Auskipphöhe bei voller Hubhöhe (mm)	2,515	2,515	2,710	2,710
N. Auskippreichweite bei voller Hubhöhe (mm)	529	529	569	569
P. Gesamtbreite über den Rädern – Standardbereifung / Breitereifung (mm)	1,645 / 2,017	1,645 / 2,017	1,736 / 1,957	1,736 / 1,957
Q. Gesamtbreite, Mitte Räder	1,230 / 1,595	1,230 / 1,595	1,327 / 1,544	1,327 / 1,544
R. Gesamtbreite Kabine / Schutzdach (mm)	1,370	1,370	1,451	1,451
S. Bodenfreiheit (mm)	370	370	313	313
T. Wenderadius mit Schaufel (mm)	3,637	3,637	4,159	4,159
U. Äußerer Wenderadius (mm)	3,310	3,310	3,409	3,409
V. Innerer Wenderadius (mm)	1,577	1,577	1,620	1,620
W. Einknickwinkel	45°	45°	45°	45°
X. Einkippwinkel max. bei voller Hubhöhe	45°	45°	45°	45°
Y. Auskippwinkel max. bei voller Hubhöhe	45°	45°	45°	45°
Z. Einkippwinkel max., Hubgerüst vst. abgesenkt	45°	45°	45°	45°
AA. Höhe Schaufeldrehpunkt, Hubgerüst vollständig abgesenkt (mm)	190	190	190	190
BB. Radius der Räder (mm)	495	495	495	495
CC. Schaufelbreite - Standard (mm)	1,676	1,676	2,134	2,134
DIESELMO.				
Hersteller	Yanmar	Yanmar	Deutz	Deutz
Modell / Anzahl Zylinder	4TNV98CT / 4	4TNV98CT / 4	TD 3,6 L4 / 4	TD 3,6 L4 / 4
Hubraum (L)	3,3	3,3	3,6	3,6
Leistung (kW) bei 2300 U/min ¹	64,4 hp (48)	64,4 hp (48)	74,3 hp (55)	74,3 hp (55)
HUBKRAFT				
Statische Kipplast mit Schaufel				
Gerade (kg)	2,907	3,059	3,378	3,587
Vollständig eingeknickt (kg)	2,230	2,379	2,621	2,779
Statische Kipplast mit Palettengabeln				
Gerade (kg)	2,259	2,405	2,741	2,882
Vollständig eingeknickt (kg)	1,778	1,885	2,174	2,271
Ausbrechkraft mit angebaute Schaufel (kg)	5,743	5,743	5,906	5,906
Einsatzgewicht (kg)	4,150	4,309	4,781	4,953
HYDRAULIK				
Literleistung mit Standard-Zusatzhydraulik (L/min)	69,5	69,5	69,5	69,5
Literleistung mit High-Flow-Zusatzhydraulik (L/min)	96,9	96,9	114,3	114,3
Arbeitsdruck der Zusatzhydraulik (bar)	200	200	200	200
Arbeitsdruck der Fahrhydraulik (bar)	420	420	380	380
Hydrauliktankinhalt (L)	73,8	73,8	73,8	73,8
SONSTIGES				
Batterie	12 Volt	12 Volt	12 Volt	12 Volt
Dieseltankinhalt (L)	95	95	102	102
Maximale Fahrgeschwindigkeit (km/h)	11/20/30	11/20/30	8/20/30	8/20/30
Reifengröße - Standard	405 / 70-20	405 / 70-20	405 / 70-20	405 / 70-20

¹ Nach ISO 14396

Mustang behält sich das Recht vor, die technischen Daten jederzeit ohne vorherige Ankündigung oder weitere Verpflichtung zu ändern.

Weitere Informationen zu Mustang
Zubehör finden Sie auf unserer

Webseite:

Mustangmfg.com

BEREIFUNG, OPTIONAL

HIGH
FLOTATION



Landwirtschaftsreifen

NICHT LAUFRICHTUNGSBEBUNDENE
SELBSTREINIGENDE BEREIFUNG



On- / Off-Road / Industrie

MEHRZWECKREIFEN
FÜR LANDWIRTSCHAFT/
INDUSTRIE



On-/Off-Road-Reifen

Mustang empfiehlt jedem Anwender, vor Inbetriebnahme die Betriebsanleitung sorgfältig zu lesen und zu verstehen. Schutzvorrichtungen und -abdeckungen müssen unbedingt montiert und funktionsfähig sein.

Mustang behält sich das Recht vor, jederzeit ohne vorherige Ankündigung oder weitere Verpflichtung, Verbesserungen durchzuführen oder technische Daten zu ändern.

REFERENZZEICHNUNGEN

