



CHARGEUSES ARTICULÉES



106 ▲ 306 ▲ 406 ▲ 506



LES DÉBUTS...

Apr s avoir débuté au 19^{me} si cle comme fabricant d'accessoires agricoles, Mustang est devenu LE fabricant d'équipements compacts incontournable du 21^{me} si cle – Mustang Compact Equipment.

Connu au départ sous le nom d'Owatonna Manufacturing Company, Mustang a été l'un des premiers à fabriquer ce que l'on connaît aujourd'hui sous l'appellation de "chargeuses compactes à pneu". Depuis cette époque, Mustang a su allier la tradition et ses processus innovants afin de proposer l'une des gammes d'équipements compacts les plus complètes à ce jour.

MUSTANG. LA VRAIE PUISSANCE.



VÉRITABLE PASSE-PARTOUT



De l'exploitation agricole au chantier en passant par tout type de site, rien ne résiste aux chargeuses articulées Mustang.

Compactes et polyvalentes, elles sont facilement manœuvrables même dans les endroits les plus étroits. Grâce à leur direction articulée à 45 degrés, ces engins laissent le moins de traces possible au sol, même sur les surfaces fragiles.

Dotées du même niveau de qualité que les chargeuses compactes à pneu Mustang, les articulées offrent une plus grande manœuvrabilité, et flexibilité, et des capacités de charge élevées.

UNE CAPACITÉ DE MANŒUVRE INÉGALÉE ▲

Des angles de braquage articulés de 45 degrés permettant d'accéder aux espaces confinés, là où les autres machines ne peuvent pas aller. Un rayon de braquage équilibré, qui permet à la partie arrière de suivre le même chemin que la partie avant du véhicule.

UNE CAPACITÉ MAXIMALE ▲ Des chargeuses articulées Mustang compactes mais toujours très résistantes. Des capacités nominales d'utilisation pouvant atteindre 1 161 kg sur le 506, pour pouvoir s'adapter aux espaces confinés et aux surfaces sensibles.

UNE FLEXIBILITÉ TOTALE ▲ Des tabliers de type universel adaptés à la plupart des chargeuses compactes à pneu, permettant ainsi d'étendre le choix d'outils compatibles.



106 ▲ 306 ▲ 406 ▲ 506

RENDRE ACCESSIBLE L'INACCESSIBLE



▶ **106**



▶ **306**



▶ **406**



▶ **506**



Grâce leur conception intelligente et moderne, ces machines offrent des performances inégalées tout en restant faciles à manipuler, et vous font gagner du temps.

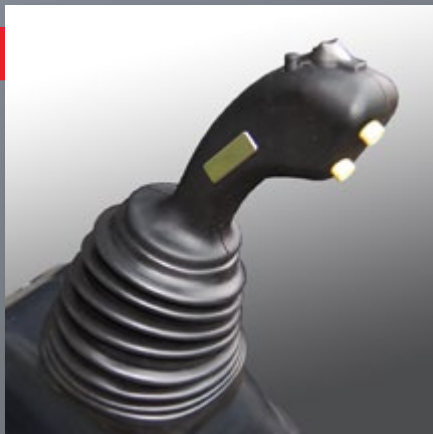
UN MOUVEMENT PRÉCIS ▲ Une pédale progressive permet à l'opérateur de faire varier la vitesse d'avancement tout en maintenant un régime moteur fixe. Les performances des chargeuses peuvent ainsi être contrôlées avec précision.

UNE TRACTION CONSTANTE ▲ Un blocage de différentiel hydraulique situé sur les essieux des modèles 306, 406 et 506 permet de convertir la puissance d'une roue qui patine en une force de traction de 100 %. Le modèle 106 est muni d'un différentiel à patinage limité.

UN SYSTÈME HYDRAULIQUE PUISSANT ▲ Le système hydraulique capable d'atteindre 57 litres/minute permet d'alimenter un grand nombre d'équipements et ainsi d'augmenter la flexibilité et la productivité.



GAIN DE TEMPS ▲ Augmentez vos activités quotidiennes grâce à des temps de cycles rapides. Des actions de chargement, levage et bennage rapides, pour exécuter davantage de tâches en un temps réduit. Les versions "2 vitesses" sur les modèles 306, 406 et 506 permet d'augmenter la productivité avec des vitesses de déplacement jusqu'à 20 km/h.



JOYSTICK MULTIFONCTION ▲ Il permet de contrôler le bras de levage, l'accessoire et les fonctions hydrauliques auxiliaires, ainsi que les fonctions hydrauliques flottantes. Le sens de déplacement, le blocage du différentiel et la transmission à deux vitesses sont activés à l'aide de boutons et de boutons-poussoirs situés sur le joystick.



ACCÈS FACILITÉ POUR L'ENTRETIEN ▲ Grâce au grand capot-moteur, vous accédez facilement au moteur, au liquide de refroidissement et à l'huile hydraulique. Le poste de conduite inclinable à vérins à gaz se bascule afin de faciliter l'accès au système hydraulique et à la batterie en vue de leur entretien.

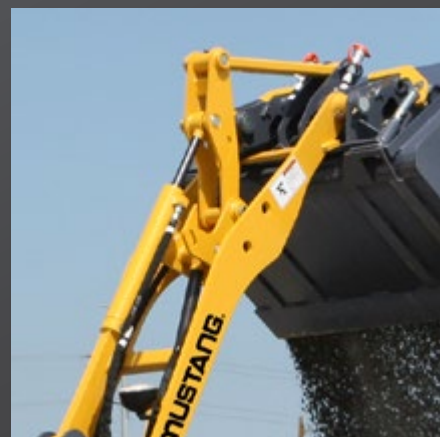
EXIGEZ L'INTELLIGENCE



STABILITÉ ▲ Le châssis oscillant (de 10 degrés dans n'importe quelle direction) maintient la traction de la machine. Même sur terrain irrégulier, l'oscillation maintient les pneumatiques en contact avec le sol.



PUISSANCE ET FIABILITÉ ▲ Les moteurs diesel Yanmar sont conformes aux normes d'émission et offrent d'excellentes performances dans un grand nombre d'applications et de conditions climatiques.



CONCEPTION INTELLIGENTE ▲ Les conduites et flexibles hydrauliques viennent astucieusement se loger dans le bras de levage, qui les protège pendant le levage et le bennage.

106 ▲ 306 ▲ 406 ▲ 506

MONTEZ EN SELLE



TABLEAU DE BORD

▲ Le tableau de bord à affichage digital est centré sur la colonne de direction afin de faciliter sa lecture.



CHAUFFAGE / CLIMATISATION ▲

Système de chauffage de série sur les modèles à cabine. Système de climatisation disponible sur le modèle 506.



ÉCLAIRAGE ▲ Le système d'éclairage de route en option permet de renforcer la sécurité en cas de déplacement d'un site à un autre.



EXCELLENTE VISIBILITÉ ▲

La grande surface vitrée des modèles à cabine permet une excellente visibilité à 360 degrés.



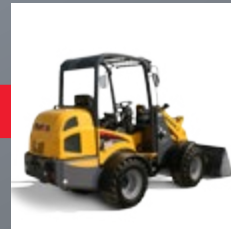
AÉRATION / VENTILATION ▲

Les portes de la cabine sont munies d'un loquet qui permet de les entrouvrir pour garantir la ventilation.

Le confort de l'opérateur est essentiel pour garantir une productivité maximale. C'est pourquoi Mustang propose un grand nombre d'options qui permettent de s'adapter à VOS besoins.



CANOPY 2 points
avec protection FOPS



CANOPY 4 points



CABINE



Le joystick multifonction contrôle le bras de levage, l'accessoire, les fonctions flottantes, le sens de déplacement et le système hydraulique auxiliaire. Sur les modèles 306, 406 et 506, il contrôle également la transmission à 2 vitesses et le blocage différentiel.

La pédale progressive permet de faire varier la vitesse d'avancement tout en maintenant un régime moteur fixe, et ainsi d'offrir une puissance de poussée supplémentaire.

Une pédale d'accélération permet à l'opérateur de contrôler facilement le régime du moteur. Une commande manuelle équipe de série les modèles 306, 406 et 506.

Le siège à suspension standard permet à l'opérateur de bénéficier d'un confort permanent, même sur terrain irrégulier.



LE TEMPS, C'EST DE L'ARGENT RESTEZ CONNECTÉ

Le temps est précieux sur un chantier. C'est pourquoi Mustang propose des systèmes de raccordement simples et rapides adaptés un grand nombre d'équipements.

Toutes les chargeuses articulées sont munies du tablier à attache rapide Multi-Tach®. Il s'agit d'un système de type universel simple et rapide à utiliser et compatible avec la plupart des équipements, ce qui permet de bénéficier d'une plus grande polyvalence.

Le tablier à verrouillage hydraulique Power-A-Tach® permet également de monter et d'accrocher et de décrocher des accessoires depuis le siège de l'opérateur.

Les coupleurs auxiliaires à face plate permettent des raccordements sans perte ou contamination d'huile.

MUSTANG®

Grâce aux nombreux équipements MUSTANG® disponibles auprès de votre revendeur, les chargeuses articulées peuvent être facilement équipées afin de répondre à vos besoins.

	106 2 points	106 4 points	306 2 points	306 4 points	306 Cabine	406 2 points	406 4 points	506 2 points	506 4 points	506 Cabine
--	--------------	--------------	--------------	--------------	------------	--------------	--------------	--------------	--------------	------------

	106 2 points	106 4 points	306 2 points	306 4 points	306 Cabine	406 2 points	406 4 points	506 2 points	506 4 points	506 Cabine
STRUCTURE										
Canopy 2 points	○		○ ¹			○ ¹		○ ¹		
Canopy 4 points		○		○			○		○	
Cabine					●					●
PERFORMANCES										
Tablier All-Tach®	○	○	○	○	○	○	○	○	○	○
Tablier à verrouillage hydraulique Power-A-Tach®	●	●	●	●	●	●	●	●	●	●
Tablier Euro 8	●	●	●	●	●	●	●	●	●	●
Tablier à 4 points	●	●	●	●	●	●	●	●	●	●
Contrepoids	●	●	●	●	●	●	●	○	○	○
Transmission hydrostatique à une vitesse	○	○								
Transmission hydrostatique à deux vitesses			○	○	○	○	○	○	○	○
Pédale progressive	○	○	○	○	○	○	○	○	○	○
Cinématique parallélogramme - Mise à niveau automatique	○	○	○	○	○	○	○			
Cinématique en Z - Mise à niveau automatique								○	○	○
MOTEUR										
Bougies de préchauffage - Aide au démarrage	○	○	○	○	○	○	○	○	○	○
SYSTÈME ÉLECTRIQUE										
Batterie de 12 volts	○	○	○	○	○	○	○	○	○	○
Tableau de bord - Basic	○	○								
Tableau de bord - Deluxe			○	○	○	○	○	○	○	○
Coupe batterie	○	○	○	○	○	○	○	○	○	○
POSTE OPÉRATEUR										
Ceinture de sécurité réglable 2"	○	○	○	○	○	○	○	○	○	○
Avertisseur sonore	○	○	○	○	○	○	○	○	○	○
Chauffage					●					●
Climatisation										●
Alarme de recul	●	●	●	●	●	●	●	●	●	●
Purificateur d'air double avec indicateur	○	○	○	○	○	○	○	○	○	○
Siège à suspensions - Réglable	○	○	○	○	○	○	○	○	○	○
Joystick multifonction	○	○	○	○	○	○	○	○	○	○
Contacteur de présence d'opérateur sur le siège	○	○	○	○	○	○	○	○	○	○
Système de réduction du bruit	○	○	○	○	○	○	○	○	○	○
Colonne de direction inclinable Deluxe	●	●	○	○	○	○	○	○	○	○
ENTRETIEN										
Plate-forme opérateur basculable	○	○	○	○	○	○	○	○	○	○
Capot-moteur/bouchon de réservoir verrouillable	○	○	○	○	○	○	○	○	○	○
ÉCLAIRAGE										
Feux de route - Avant et arrière	○	○	○	○	○	○	○	○	○	○

○ STANDARD ● OPTION

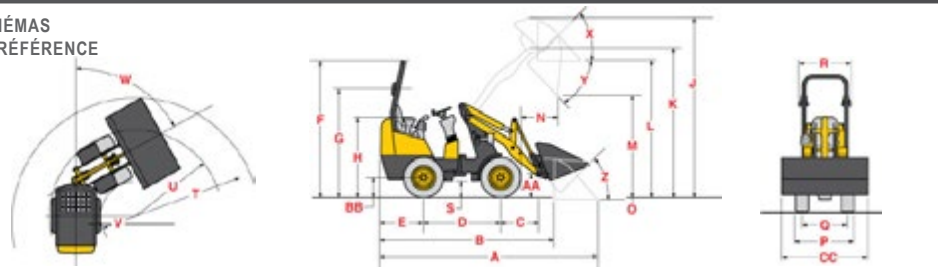
¹ Avec des protections FOPS amovibles

106 ▲ 306 ▲ 406 ▲ 506

* - Moteur Stage 3A. ** Pas disponible dans toutes les zones. 1 - Capacités conformes aux normes ISO 6016. Mustang se réserve le droit de modifier les caractéristiques de ses produits à tout moment, sans aucun avertissement préalable, ni aucune obligation.

CARACTÉRISTIQUES TECHNIQUES		106 – Canopy 2 points**	106 – Canopy 4 points	306 – Canopy 2 points avec protection FOPS	306 – Canopy 4 points	306 – Cabine	406 – Canopy 2 points avec protection FOPS	406 – Canopy 4 points	506 – Canopy 2 points avec protection FOPS	506 – Canopy 4 points	506 – Cabine	
DIMENSIONS	A. Longueur avec godet	3419 mm	3419 mm	4050 mm	4050 mm	4050 mm	4224 mm	4224 mm	4511 mm	4511 mm	4511 mm	
	B. Longueur sans godet	2741 mm	2741 mm	3351 mm	3351 mm	3351 mm	3550 mm	3550 mm	3790 mm	3790 mm	3790 mm	
	C. Pont AV/Tablier	489 mm	489 mm	517 mm	517 mm	517 mm	570 mm	570 mm	723 mm	723 mm	723 mm	
	D. Empattement	1348 mm	1348 mm	1627 mm	1627 mm	1627 mm	1617 mm	1617 mm	1741 mm	1741 mm	1741 mm	
	E. Pont AR/AR machine	738 mm	738 mm	1065 mm	1065 mm	1065 mm	1184 mm	1184 mm	1184 mm	1184 mm	1184 mm	
	F. Hauteur Canopy/Cabine	2340 mm	2340 mm	2451 mm	2257 mm	2257 mm	2504 mm	2310 mm	2504 mm	2310 mm	2310 mm	
	G. Hauteur avec arceaux FOPS enlevé et ROPS plié			1867 mm			1920 mm		1920 mm			
	H. Hauteur du capot-moteur	1359 mm	1359 mm	1468 mm	1468 mm	1468 mm	1521 mm	1521 mm	1521 mm	1521 mm	1521 mm	
	J. Hauteur godet cavé	3277 mm	3277 mm	3415 mm	3415 mm	3415 mm	3550 mm	3550 mm	3617 mm	3617 mm	3617 mm	
	K. Hauteur à l'axe d'articulation	2705 mm	2705 mm	2855 mm	2855 mm	2855 mm	3002 mm	3002 mm	3055 mm	3055 mm	3055 mm	
	L. Hauteur sous godet	2504 mm	2504 mm	2650 mm	2650 mm	2650 mm	2770 mm	2770 mm	2860 mm	2860 mm	2860 mm	
	M. Hauteur godet déversé	1969 mm	1969 mm	2143 mm	2143 mm	2143 mm	2215 mm	2215 mm	2300 mm	2300 mm	2300 mm	
	N. Écart roues/Godet déversé	394 mm	394 mm	312 mm	312 mm	312 mm	267 mm	267 mm	445 mm	445 mm	445 mm	
	P. Largeur extérieure roues	900 / 1049 mm	900 / 1049 mm	1060 / 1380 mm	1060 / 1380 mm	1060 / 1380 mm	1190 / 1465 mm	1190 / 1465 mm	1190 / 1465 mm	1190 / 1465 mm	1190 / 1465 mm	
	R. Largeur Canopy/Cabine	824 mm	786 mm	990 mm	1030 mm	1081 mm	985 mm	1030 mm	985 mm	1030 mm	1081 mm	
	S. Garde au sol	191 mm	191 mm	244 mm	244 mm	244 mm	246 mm	246 mm	265 mm	265 mm	265 mm	
	T. Rayon de braquage (avec godet)	2530 mm	2530 mm	3000 mm	3000 mm	3000 mm	3123 mm	3123 mm	3220 mm	3220 mm	3220 mm	
	U. Rayon de braquage externe (avec roues)	2100 mm	2100 mm	2630 mm	2630 mm	2630 mm	2643 mm	2643 mm	2750 mm	2750 mm	2750 mm	
	V. Rayon de braquage interne	1120 mm	1120 mm	1322 mm	1322 mm	1322 mm	1365 mm	1365 mm	1365 mm	1365 mm	1365 mm	
	W. Angle d'articulation	45°	45°	45°	45°	45°	45°	45°	45°	45°	45°	
	X. Angle de cavage	40°	40°	39.7°	39.7°	39.7°	45°	45°	45°	45°	45°	
	Y. Angle de déversement	45°	45°	43°	43°	43°	53°	53°	47°	47°	47°	
	Z. Angle de cavage au sol	40°	40°	37°	37°	37°	40°	40°	40°	40°	40°	
	AA. Hauteur au niveau de l'axe d'articulation	197 mm	197 mm	215 mm	215 mm	215 mm	203 mm	203 mm	212 mm	212 mm	212 mm	
	BB. Hauteur axe de pont	324 mm	324 mm	383 mm	383 mm	383 mm	385 mm	385 mm	405 mm	405 mm	405 mm	
	CC. Largeur du godet - standard	1118 mm	1118 mm	1372 mm	1372 mm	1372 mm	1524 mm	1524 mm	1524 mm	1524 mm	1524 mm	
	MOTEUR	Marque du moteur	Yanmar	Yanmar	Yanmar	Yanmar	Yanmar	Yanmar	Yanmar	Yanmar	Yanmar	Yanmar
		Modèle/Nombre de cylindres	3TNV76* / 3	3TNV76* / 3	3TNV88* / 3	3TNV88* / 3	3TNV88* / 3	4TNV88* / 4	4TNV88* / 4	4TNV88* / 4	4TNV88* / 4	4TNV88* / 4
	CAPACITÉS DE CHARGE	Cylindrée	1.1 cm ³	1.1 cm ³	1.6 cm ³	1.6 cm ³	1.6 cm ³	2.2 cm ³	2.2 cm ³	2.2 cm ³	2.2 cm ³	2.2 cm ³
		Puissance nette (kW) à 2800 tr/min	23.9 CV (17.8)	23.9 CV (17.8)	35 CV (26)	35 CV (26)	35 CV (26)	47 CV (35)	47 CV (35)	47 CV (35)	47 CV (35)	47 CV (35)
		Capacité nominale (avec la benne) ¹	435 kg	435 kg	798 kg	834 kg	860 kg	901 kg	901 kg	1118 kg	1145 kg	1165 kg
		Charge limite d'équilibre statique (avec benne)										
		En ligne droite	873 kg	875 kg	1597 kg	1670 kg	1721 kg	1802 kg	1839 kg	1993 kg	2251 kg	2288 kg
Braquage complet		692 kg	702 kg	1244 kg	1280 kg	1319 kg	1181 kg	1205 kg	1357 kg	1433 kg	1507 kg	
SYSTÈME HYDRAULIQUE	Charge limite d'équilibre statique (avec fourches)											
	En ligne droite	655 kg	666 kg	1098 kg	1169 kg	1247 kg	1332 kg	1480 kg	1532 kg	1669 kg	1757 kg	
	Braquage complet	524 kg	523 kg	857 kg	909 kg	977 kg	874 kg	971 kg	1041 kg	1111 kg	1169 kg	
	Force d'arrachement	10.8 kN	10.8 kN	25.4 kN	25.4 kN	25.4 kN	24.12 kN	24.12 kN	47.8 kN	47.8 kN	47.8 kN	
AUTRE	Poids à vide	1744 kg	1744 kg	2472 kg	2520 kg	2649 kg	2740 kg	2790 kg	3307 kg	3388 kg	3502 kg	
	Débit système hydraulique	30 L/min	30 L/min	45 L/min	45 L/min	45 L/min	57 L/min	57 L/min	57 L/min	57 L/min	57 L/min	
	Pression système hydraulique	207 bar	207 bar	207 bar	207 bar	207 bar	207 bar	207 bar	207 bar	207 bar	207 bar	
NIVEAU SONORE	Pression système hydraulique de translation	320 bar	320 bar	345 bar	345 bar	345 bar	410 bar	410 bar	410 bar	410 bar	410 bar	
	Capacité réservoir hydraulique	34 L	34 L	26 L	26 L	26 L	42 L	42 L	42 L	42 L	42 L	
VIBRATION	Batterie	850 CCA	850 CCA	850 CCA	850 CCA	850 CCA	850 CCA	850 CCA	850 CCA	850 CCA	850 CCA	
	Capacité du réservoir de carburant	26 L	26 L	57 L	57 L	57 L	68 L	68 L	68 L	68 L	68 L	
	Vitesse de déplacement	12.5 km/h	12.5 km/h	18.5 km/h	18.5 km/h	18.5 km/h	20 km/h	20 km/h	20 km/h	20 km/h	20 km/h	
VIBRATION	Taille des pneumatiques	27x10.50-15	27x10.50-15	10x16.5 EM	10x16.5 EM	10x16.5 EM	12.00x16.5	12.00x16.5	31x15.5x16.5	31x15.5x16.5	31x15.5x16.5	
	Niveau sonore / environnemental (Dir. UE 200/14/EC)	<101 dB(A)	<101 dB(A)	<101 dB(A)	<101 dB(A)	<101 dB(A)	<101 dB(A)	<101 dB(A)	<101 dB(A)	<101 dB(A)	<101 dB(A)	
	Niveau sonore pour l'opérateur (Dir. UE 2006/42/EC)	<87 dB(A)	<87 dB(A)	<87 dB(A)	<87 dB(A)	<87 dB(A)	<87 dB(A)	<87 dB(A)	<87 dB(A)	<87 dB(A)	<87 dB(A)	
	Système main/bras	1.37 m/s ²	1.37 m/s ²	1.15 m/s ²	1.15 m/s ²	1.15 m/s ²	3.18 m/s ²	3.18 m/s ²	3.18 m/s ²	3.18 m/s ²	3.18 m/s ²	
VIBRATION	Valeur d'action du système main/bras	2.5 m/s ²	2.5 m/s ²	2.5 m/s ²	2.5 m/s ²	2.5 m/s ²	2.5 m/s ²	2.5 m/s ²	2.5 m/s ²	2.5 m/s ²	2.5 m/s ²	
	Corps entier	0.82 m/s ²	0.82 m/s ²	0.89 m/s ²	0.89 m/s ²	0.89 m/s ²	0.71 m/s ²	0.71 m/s ²	0.71 m/s ²	0.71 m/s ²	0.71 m/s ²	
VIBRATION	Valeur d'action du corps entier	0.5 m/s ²	0.5 m/s ²	0.5 m/s ²	0.5 m/s ²	0.5 m/s ²	0.5 m/s ²	0.5 m/s ²	0.5 m/s ²	0.5 m/s ²	0.5 m/s ²	

SCHÉMAS DE RÉFÉRENCE



VOTRE CONCESSIONNAIRE MUSTANG :



Siège social : Manitou Group
 B.P. 249 - 430 rue de L'Aubinière
 44158 Ancenis Cedex - France
 Tél. : 00 33 (0)2 40 09 10 11
 Fax : 00 33 (0)2 40 83 36 88

eu.mustangmfg.com